



# Herzlich Willkommen

## Überblick über die gemeinsame Zeit:

- Gemeinsamer Blick auf die Ergebnisse des OE-Prozesses „Ordinariat 2020+“
- Wo steht die Umsetzung
- Präsentation der Ergebnisse Psychischen Belastbarkeitsanalyse –  
Pfarrsekretariat
  - Arbeiten in Kleingruppen
- Offene Fragen – Austauschrunde



# LEITBILD

## Mission und Vision des Bischöflichen Ordinariats

Was treibt uns an und motiviert uns?  
Was sind die Aufgaben des Bischöflichen Ordinariats?  
Wie erreichen wir unsere Ziele?



# ORGANIGRAMM

## Überblick

Wie sieht die neue Gesamtstruktur aus?

Wer leitet das Ordinariat?

Wie gliedern sich Zentrale Dienste und Pastorale Bereiche auf?

Die größten sichtbaren Änderungen sind die Gliederung der Organisationseinheiten in **Zentrale Dienste**, zuständig für Service, Beratung, Steuerung und Kontrolle, sowie in **Pastorale Bereiche**, die inhaltliche Leitlinien und inspirierende Impulse erarbeiten.



## UNSERE VISION

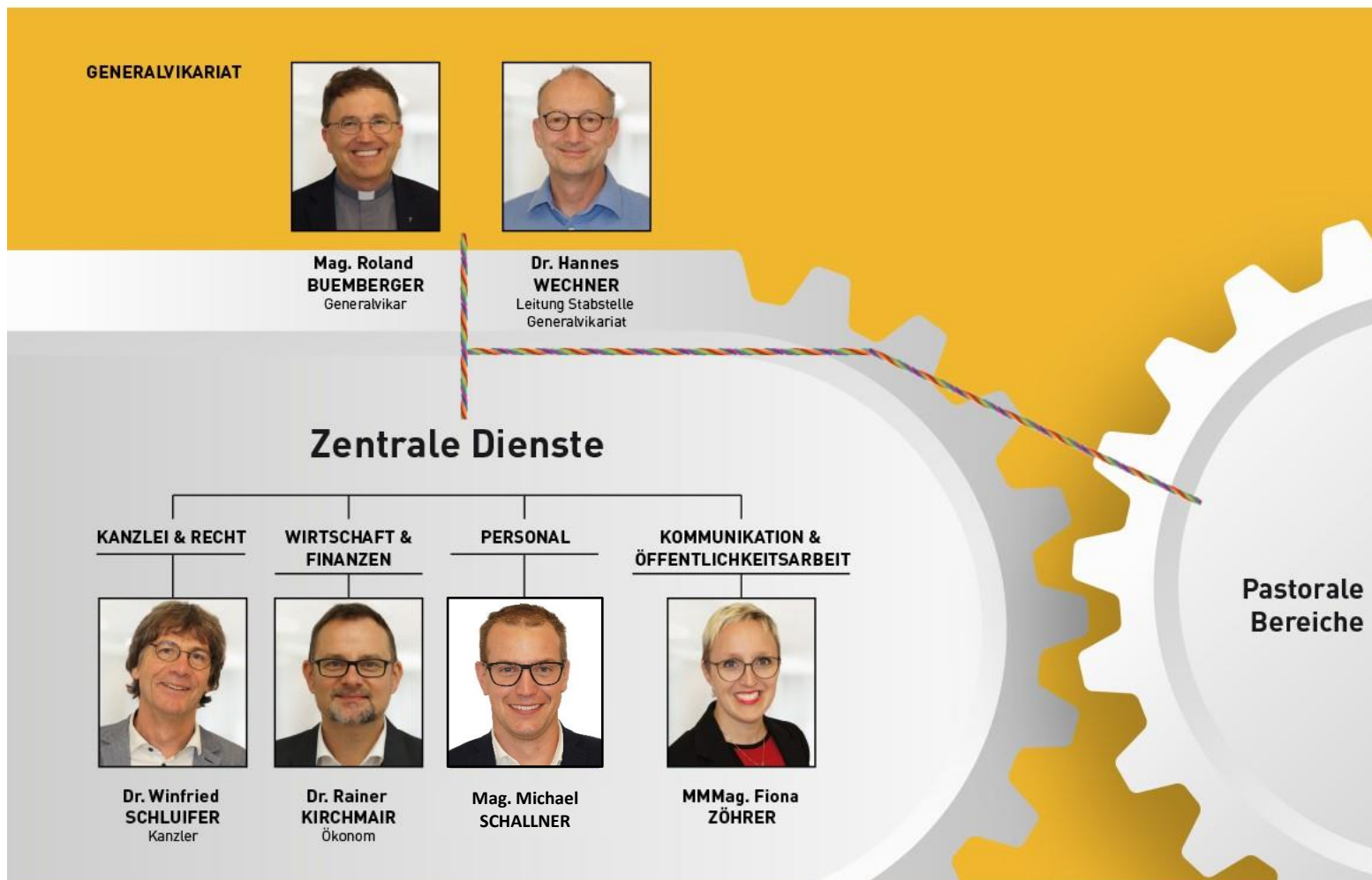
**Wir geben dem Auftrag Jesu Christi in der Diözese Innsbruck Gestalt.**

## UNSERE MISSION

- ✚ Wir leisten als MitarbeiterInnen des Bischöflichen Ordinariats der Diözese Innsbruck einen Beitrag zur **Verwirklichung der Botschaft Jesu Christi** angesichts der Zeichen der Zeit.
- ✚ Wir unterstützen den Bischof, den Generalvikar und die Verantwortlichen in der pastoralen und administrativen Leitung in der Diözese Innsbruck und **begleiten Menschen sowie Entwicklungen** vor Ort.
- ✚ Wir entwerfen **Leitlinien und inspirierende Impulse für Seelsorge, Bildung und caritative Dienste**. Wir sorgen für Koordination und Vernetzung.
- ✚ Wir arbeiten **serviceorientiert**. Wir stehen für eine effiziente Verwaltung und eine nachvollziehbare Steuerung mit Kontrolle. Wir gehen **sorgsam mit Ressourcen** um.
- ✚ Wir orientieren uns an den Prinzipien der katholischen Soziallehre Personalität, Subsidiarität, Solidarität, Gemeinwohl – und dem **Prinzip der Nachhaltigkeit**.



## LEITUNGEN & ANSPRECHPERSONEN

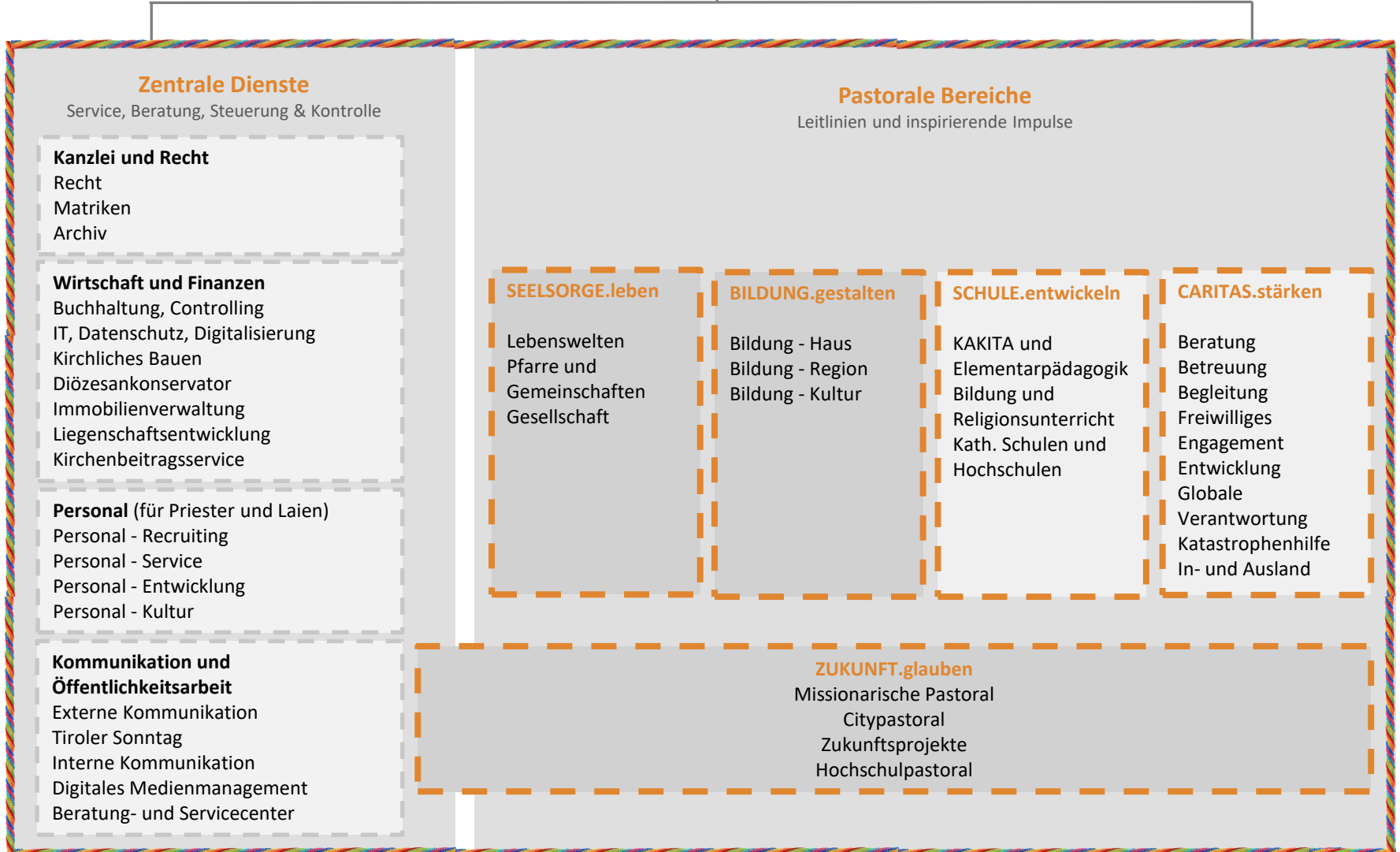
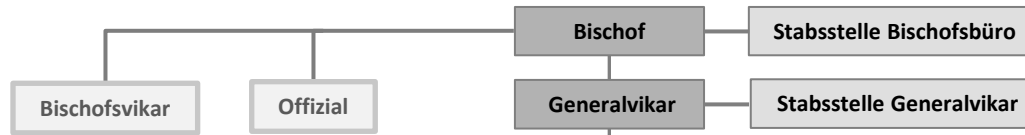




## LEITUNGEN & ANSPRECHPERSONEN



# ORGANIGRAMM







# Wer ist der ZD Personal

## **Zuständigkeit** für Priester und Laien

### **Sekretariat:**

- Claudia Walch
- Isabella Angerer

### **Personal – Service**

- *Abteilungsleitung* Matthias Kazelor
- Michaela Unterweger
- Carola Bechter

### **Personal – Kultur**

- Franziska Mahnke

**Leitung** – Michael Schallner

### **Personal – Recruiting**

- Noch zu besetzen

### **Personal – Entwicklung**

- Sr. Ilsemarie Weiffen
- Julia Schneitter





ORDINARIAT  
**2020+**  
**UMSETZUNG**



# UMSETZUNG

## der Ergebnisse

### Wie sehen die nächsten Schritte aus?

Bis Jahresende 2021 hat es eine Implementierungsgruppe gegeben, diese hat sich nun aufgelöst und die offenen Fälle wurden an die jeweilig zuständigen Zentralen Dienste bzw. Pastoralen Bereich übergeben. In der aktuellen Freezphase bleiben alle getroffenen Entscheidungen des Konsistoriums gleich – Danach gibt es wieder eine Reflexionsphase wo Adaptierungen geringfügiger Art gemacht werden können.



# Implementierung der neuen Struktur

18.06.2021

## Kommunikation neue Struktur

- ORDI-TREFF 3 – Präsentation der Ergebnisse online und in Präsenz

07-12/2021

## Ankommen in der neuen Struktur

- Besetzung Führungsrollen
- Ausschreibung neue Stellen
- Konkretisierung Fahrplan & Detailgestaltung (Bezeichnungen Organisationseinheiten, Budgets, Kostenstellen, interne/externe Kommunikation etc.) aller Bereiche
- Erstellung Raumkonzept
- Inhaltliche und organisatorische Koordination zwischen den Organisationseinheiten

01-12/2022

## Leben in der neuen Struktur

- Detailausgestaltungen aller Pastoralen Bereiche & Zentrale Dienste
- Straffung Arbeitsabläufe & Identifikation von Synergien & Partnerschaften sowie schrittweise Umsetzung
- Besetzung aller SOLL-Positionen



# Ergebnisse der Psychischen Belastbarkeitsanalyse - Pfarrsekretariat

## Themen und Vorschläge

- Umgang mit Bettlern: räumliche Sicherheitsvorkehrungen, klare Anweisungen
- Persönliches Leid, außerordentliche Todesfälle, Umgang mit Wut Aggression: Supervision, Schulungen
- Abgrenzung Arbeitszeit – Ehrenamt, Über- und Mehrstunden
- Zusammenarbeit mit Ehrenamtlichen, Überengagement, erteilen von Aufträgen an Mitarbeiter\*innen, Kommunikation: klare Regelungen
- Hohe quantitative Arbeitsbelastung, Zeitdruck, Infos nicht rechtzeitig, fehlende Standards, Arbeitsunterbrechungen
- Mangelhafte Wertschätzung und Führungskompetenz bzw. Verfügbarkeit, fehlender Austausch / Teamgespräche

## Maßnahmen

- Infoveranstaltung 2016
- Schulungen, Checkliste, Fortbildung mit Polizei, Supervisionsangebote, Notfallseelsorge, psychologische Betreuung
- Checkliste: Arbeitszeit / Überstunden
- Klare Abgrenzung, Arbeitsplatzbeschreibungen, Vertretungsregelungen
- Anrufbeantworter außerhalb der Zeiten für Parteienverkehr, vermehrte Standardisierung/ Checklisten
- Fixe Zeiten für Verfügbarkeit, verpflichtende Teamsitzungen, Schulungen für Führungskräfte



# Ergebnisse der Psychischen Belastbarkeitsanalyse – Diözese gesamt

	<b>Quantitative Überforderung</b>		<b>Tätigkeitsspielraum</b>					<b>Zeitdruck</b>			<b>Bildschirmarbeit</b>					<b>Klima</b>	
	Qualitative Überforderung	Unterverforderung	Ganzheitlichkeit	Qualifikationsanforderungen	Aufgabenvielfalt	Qualifizierungsmöglichkeiten	Partizipationsmöglichkeiten	Gestaltungsmöglichkeiten	Spielraum für Persönliches	Ungünstige Arbeitszeiten	Wartezeiten	Lärm	Beleuchtung	Temperatur	Arbeitsmittel	Körperhaltung / Bewegung	Klima
Diözese gesamt	Yellow	Green	Green	Green	Grey	Grey	Grey	Green	Red	Green	Green	Green	Green	Green	Green	Red	Green
Verwaltung Pfarren, SRäume, Dekanate	Yellow	Green	Green	Green	Grey	Grey	Grey	Red	Green	Green	Yellow	Green	Green	Green	Green	Red	Green



# Ergebnisse der Psychischen Belastbarkeitsanalyse – Diözese gesamt

	Belastendes Sozialklima	Belastendes Vorgesetztenv, Belastendes Sozialklima	Positives Sozialklima	Unterstützung KollegInnen	Unterstützung Vorgesetzte	Mitarbeiterorientiertes Führ.	Belastende Gespräche	<b>Persönliches Leid</b>	Einmischen, Dreinreden	Mehrstunden	Dienstplanänderungen	Mobbing	Betriebsklima
Diözese gesamt													
Verwaltung Pfarren, SRäume, Dekanate													



# WORKSHOP

